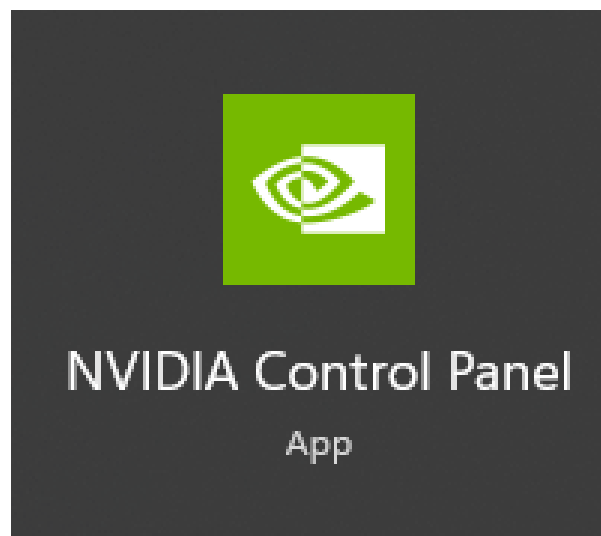


SEMA in der NVIDIA Systemsteuerung einrichten

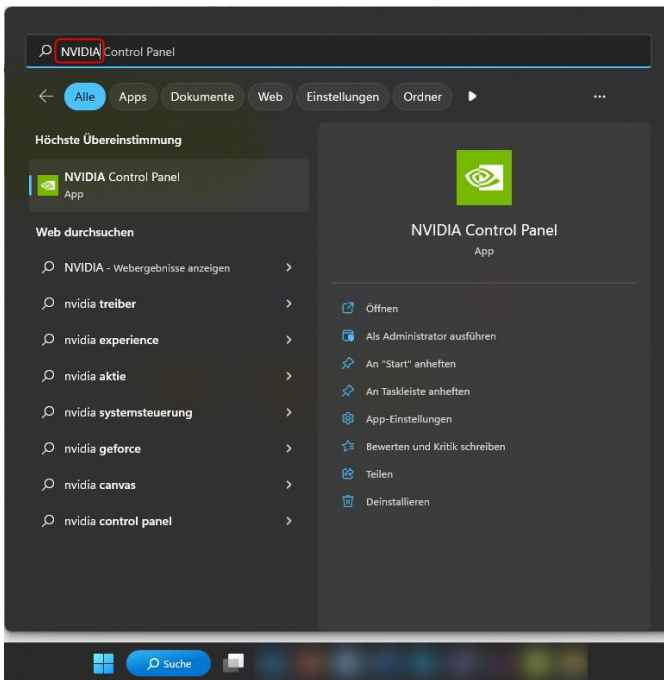


NVIDIA Grafikkarte einrichten für SEMA

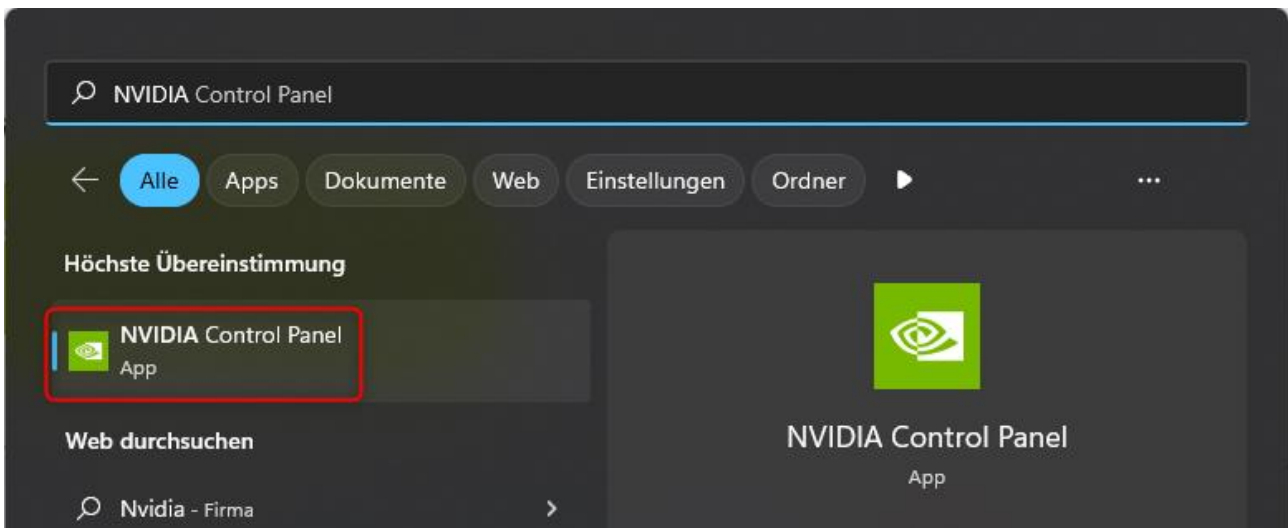
1. Öffnen der NVIDIA Systemsteuerung

Bevor die eigentlichen Einstellungen angepasst werden, bitte alle SEMA-Applikationen schließen.

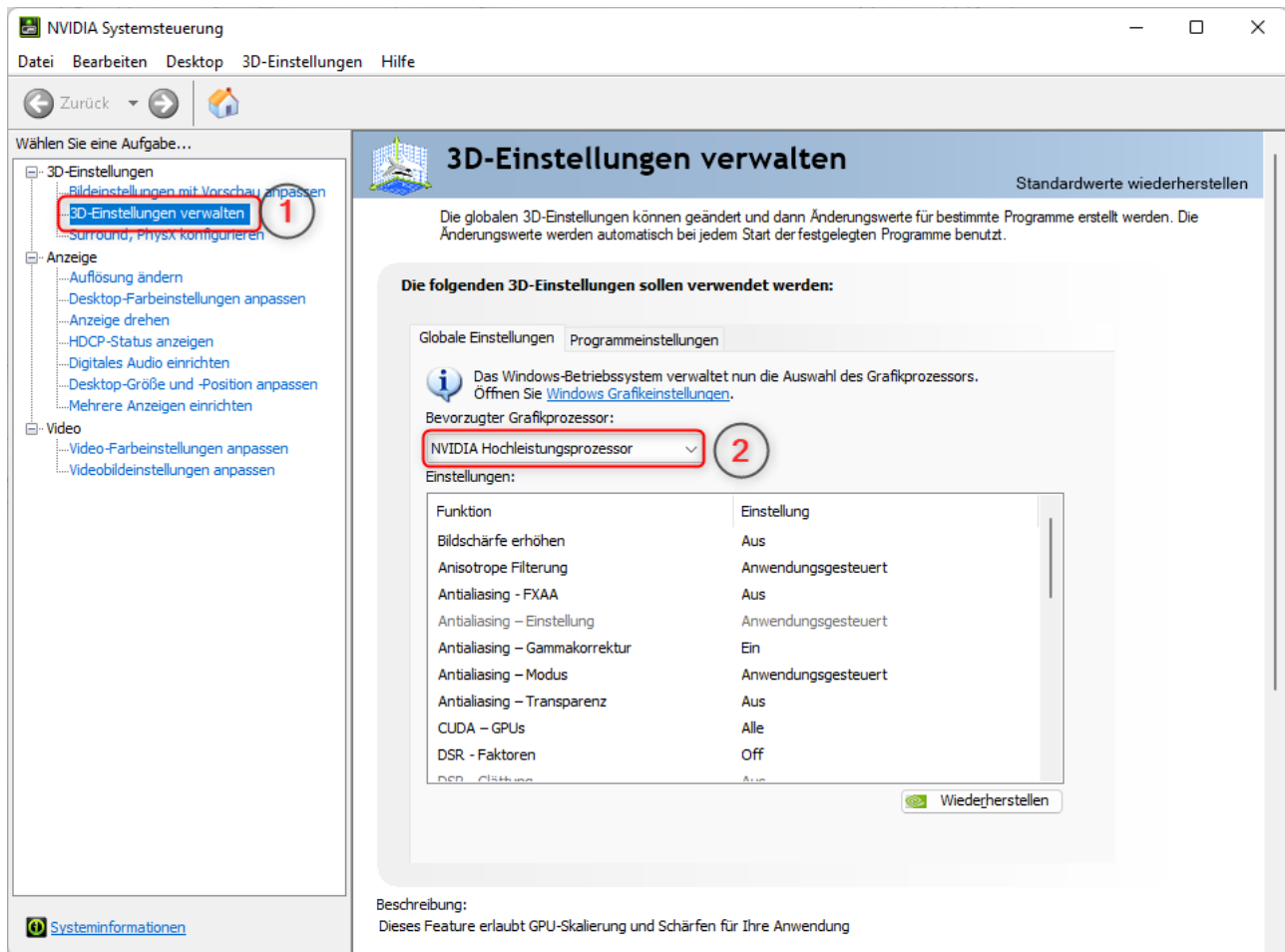
Bitte öffnen sie mit den Windows Symbol() auf ihrer Tastatur das Windows-Startmenü. In diesem Fenster können Sie in der oberen Leiste nach NVIDIA suchen.



Sobald das NVIDIA Control Center oder die NVIDIA Systemsteuerung angezeigt werden (mit der Benennung App), kann diese mit einem Klick auf die App geöffnet werden.



Wenn die NVIDIA Systemsteuerung geöffnet wurde, muss der Unterpunkt „3D-Einstellungen verwalten“ geöffnet werden.



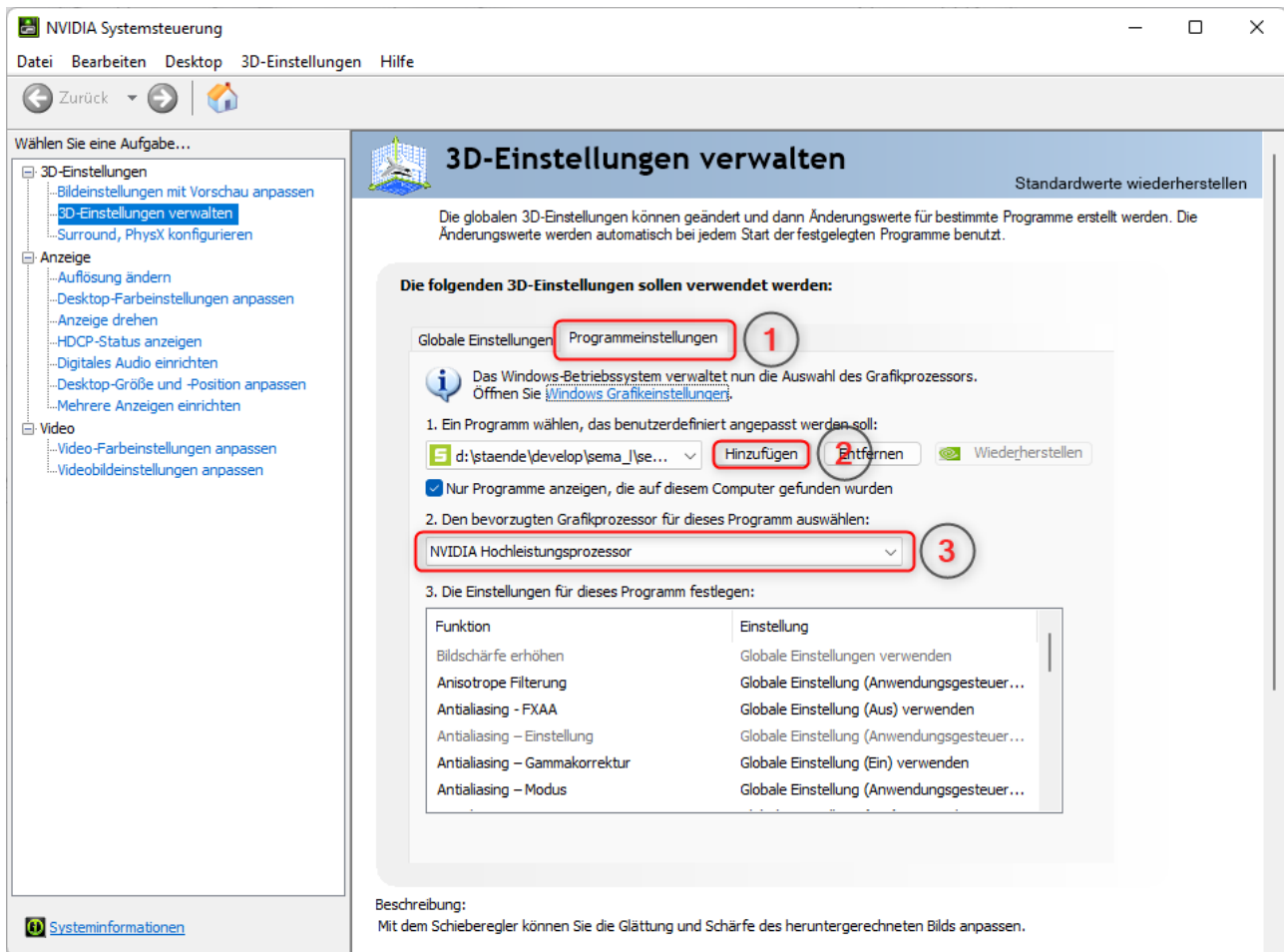
Hier kann, wenn gewünscht, der Grafikkarte die Einstellung NVIDIA Hochleistungsprozessor hinterlegt werden.

(Diese Einstellung wird nur bei Laptops angezeigt, da die meisten noch einen OnBoard-Grafikchip besitzen)

Dies bewirkt immer, wenn Geräte eine anspruchsvollere App oder Programm öffnen, diese auch die meiste Leistung der Grafikkarte zugeteilt bekommen.

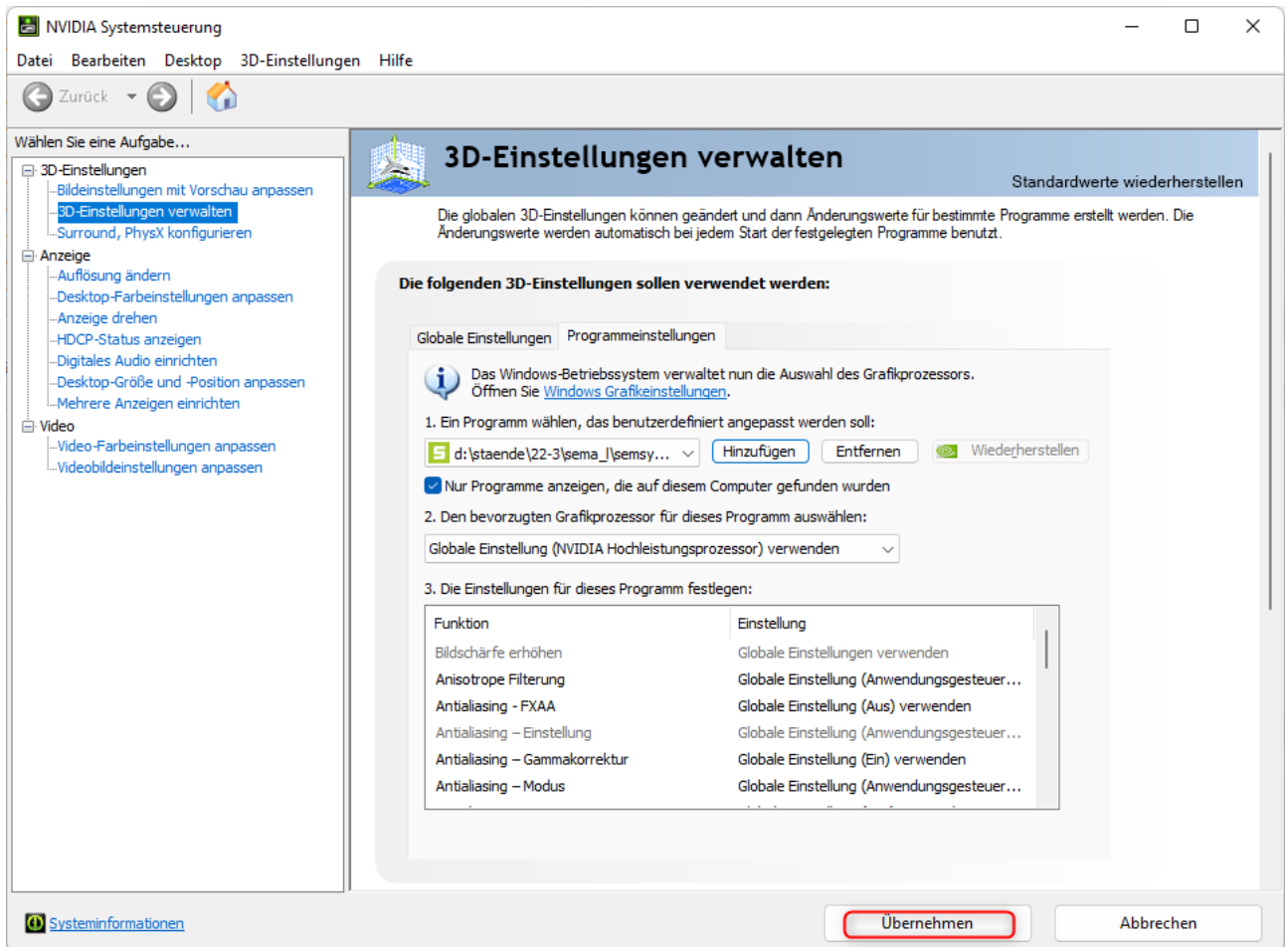
Bei normalen PCs und auch bei Laptops kann die SEMA-Programm .exe auch manuell hinzugefügt werden, um nur bestimmten Programmen die maximale Grafikkarten Leistung zuzuteilen.

1. Hierfür muss auf den Reiter „Programmeinstellung“ gewechselt werden.



2. Mit dem Punkt „Hinzufügen“ muss die semacall.exe der aktuellen SEMA Version hinzugefügt werden. Diese kann unter folgenden Pfad gefunden werden: C:\SEMA\SEMAV223\SEMSYS_64_D\semacall.exe (Beachten Sie, dass der SEMAV223 Ordner für diese Version gilt und somit bei neueren Versionen nicht mehr Identisch geschrieben wird.)
3. Wenn die semacall.exe hinterlegt wurde, kann der bevorzugte Grafikprozessor für dieses Programm ausgewählt werden (Unterpunkt 2). Hier muss NVIDIA Hochleistungsprozessor ausgewählt werden.

Zum Schluss muss noch auf „Übernehmen“ geklickt werden und danach kann die NVIDIA Systemsteuerung wieder geschlossen werden.



Bevor diese Einstellungen komplett akzeptiert werden können, muss der PC/Laptop neu gestartet werden.